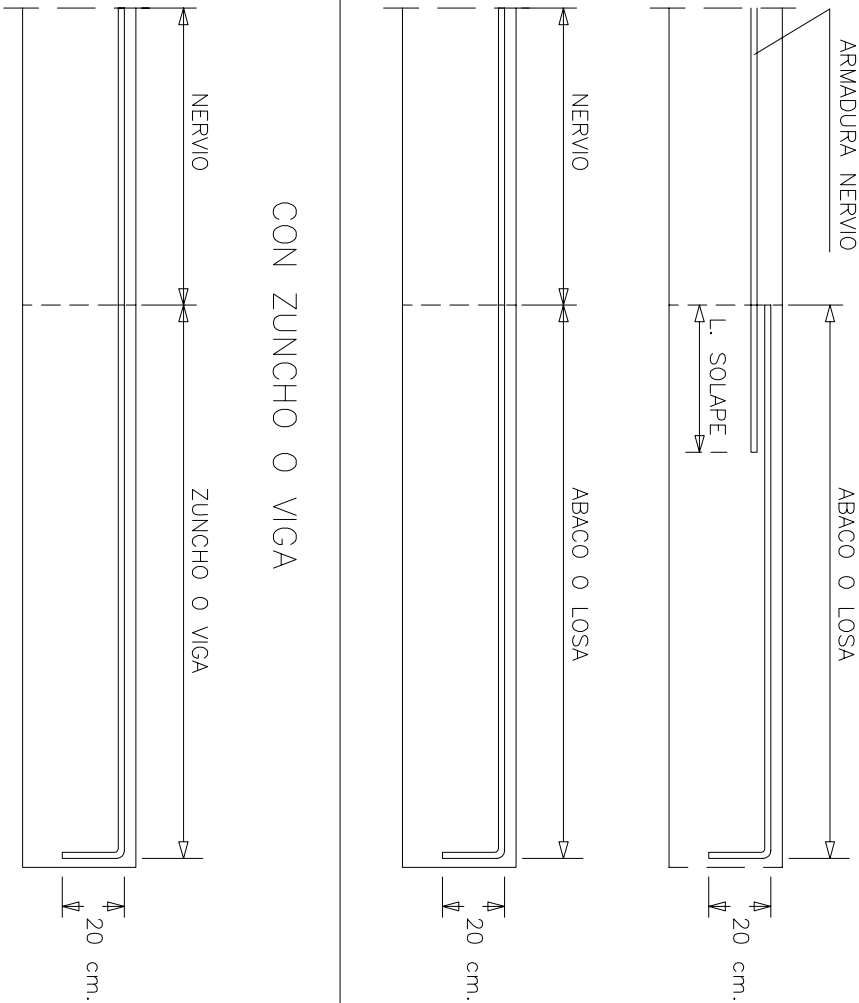


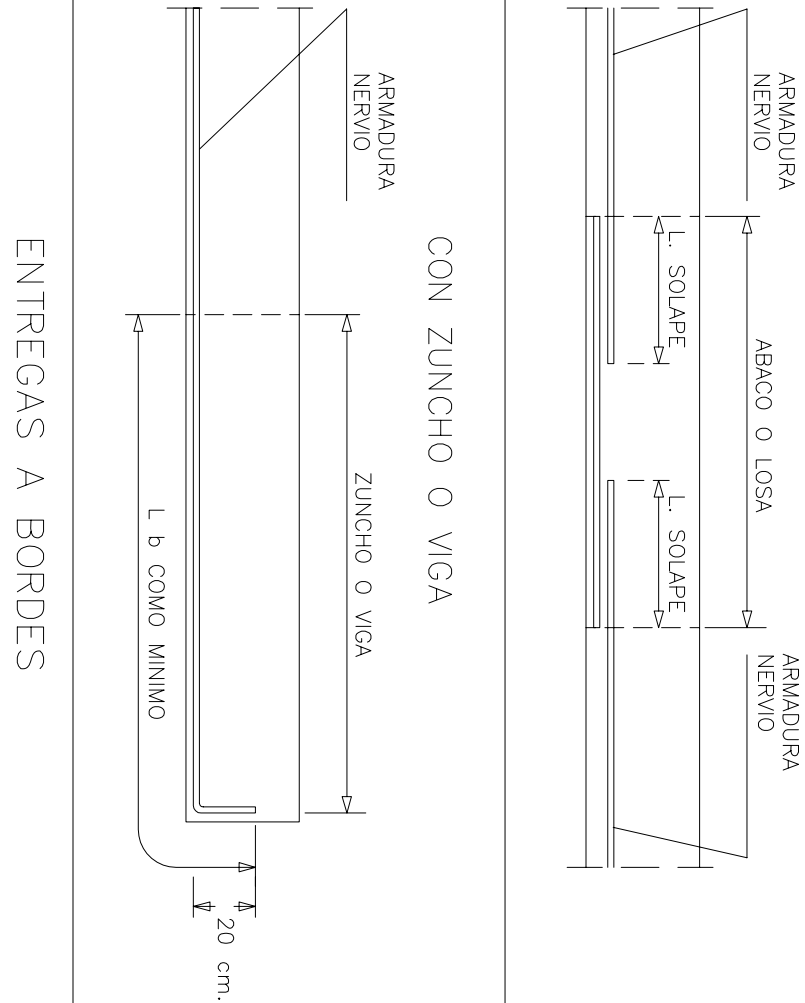
NEGATIVOS DE NERVIOS (ARM. SUPERIOR)

CON ABACO O LOSA DE BORDE  
DONDE NO EXPLÍCITADO

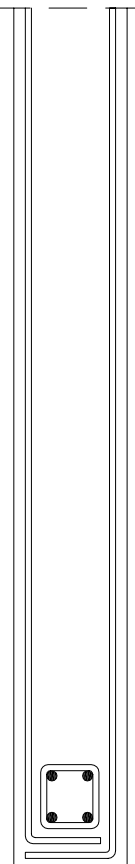


POSITIVOS DE NERVIOS ( ARM. INFERIOR)

CON ABACO O LOSA  
DONDE NO EXPLÍCITADO



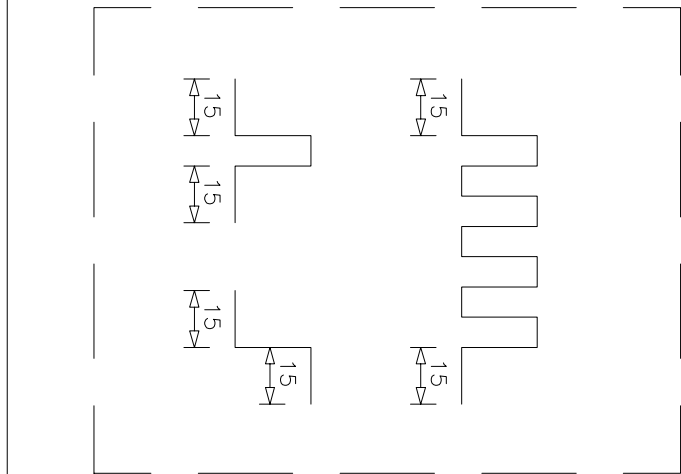
CON ZUNCHO O VIGA



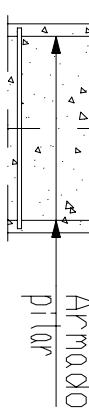
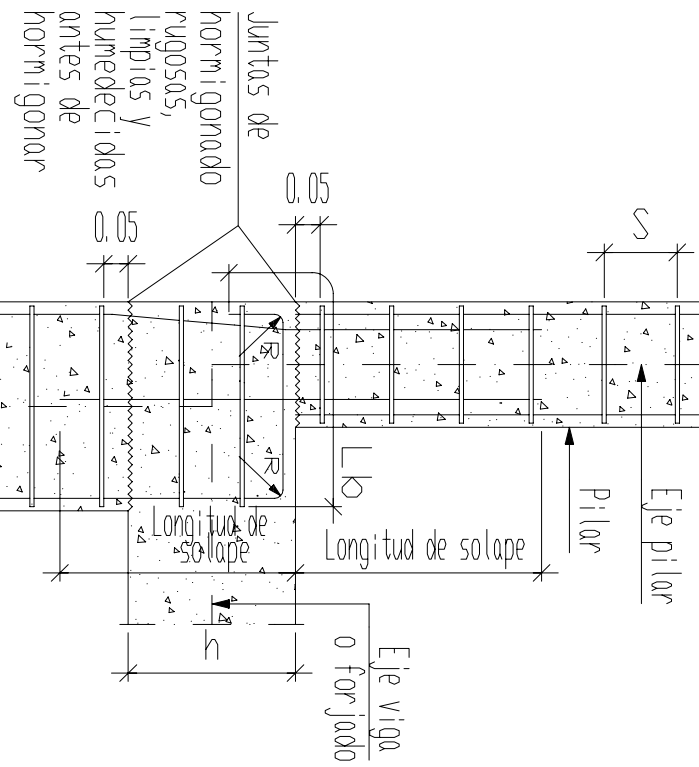
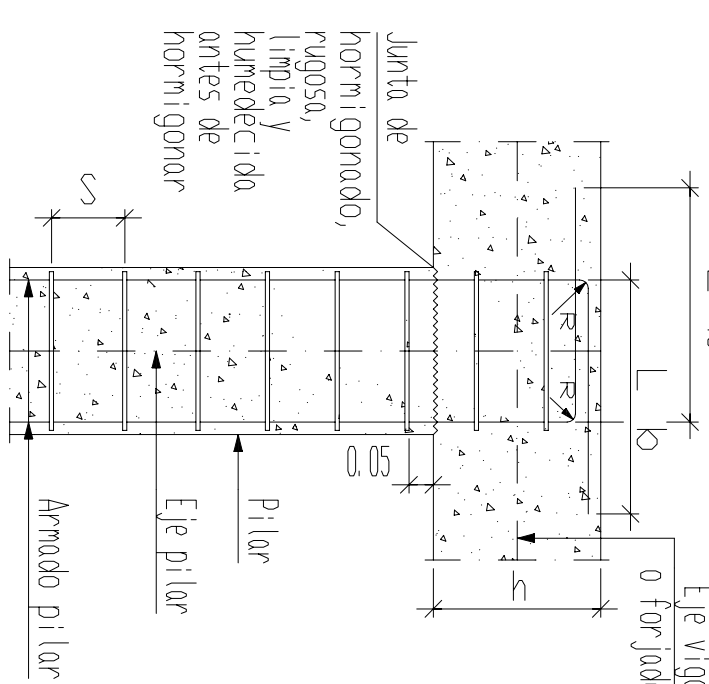
ENTREGAS A BORDES

Huero interfiriendo nervios resuelto con vigas perimetrales.  
Forjado reticular.

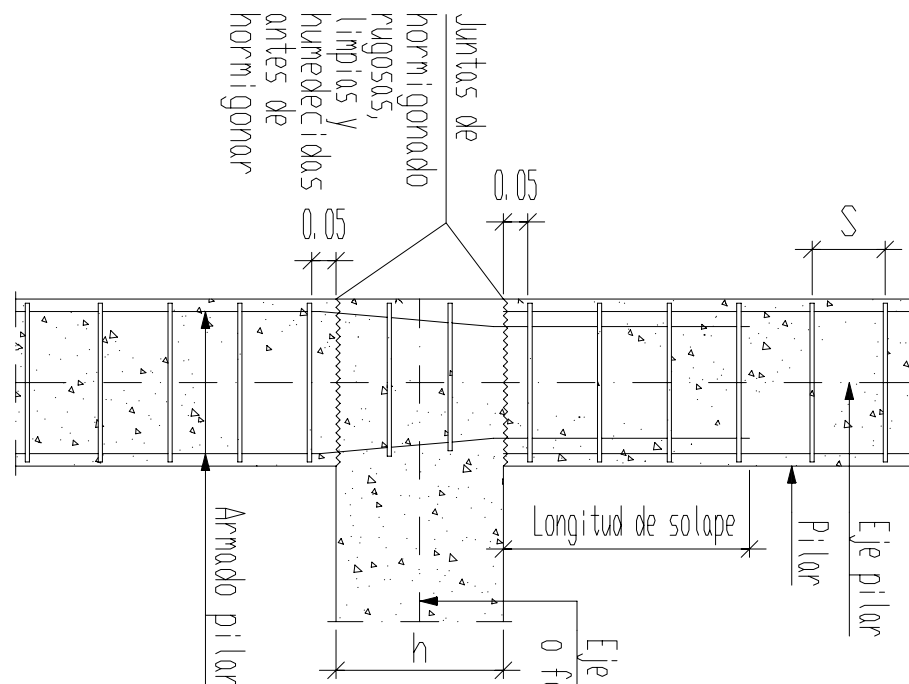
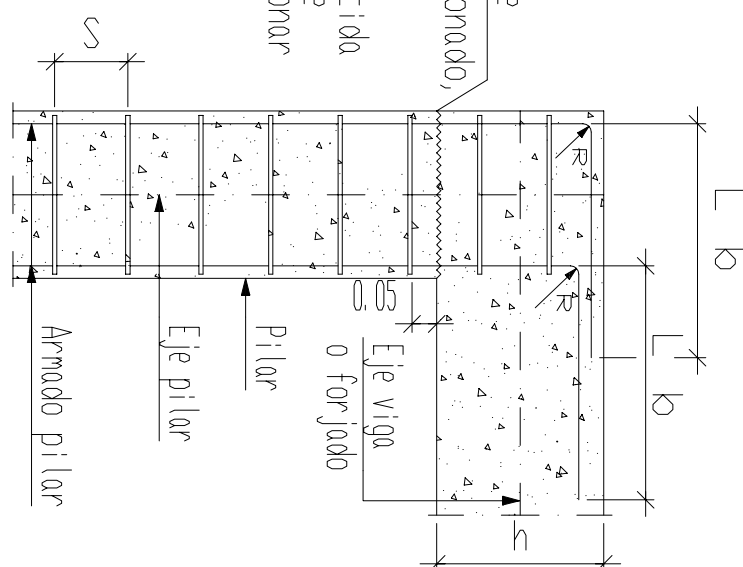
GRECAS DE PUNZONAMIENTO



Huero no previsto en el cálculo interfiriendo nervios.  
Forjado reticular.

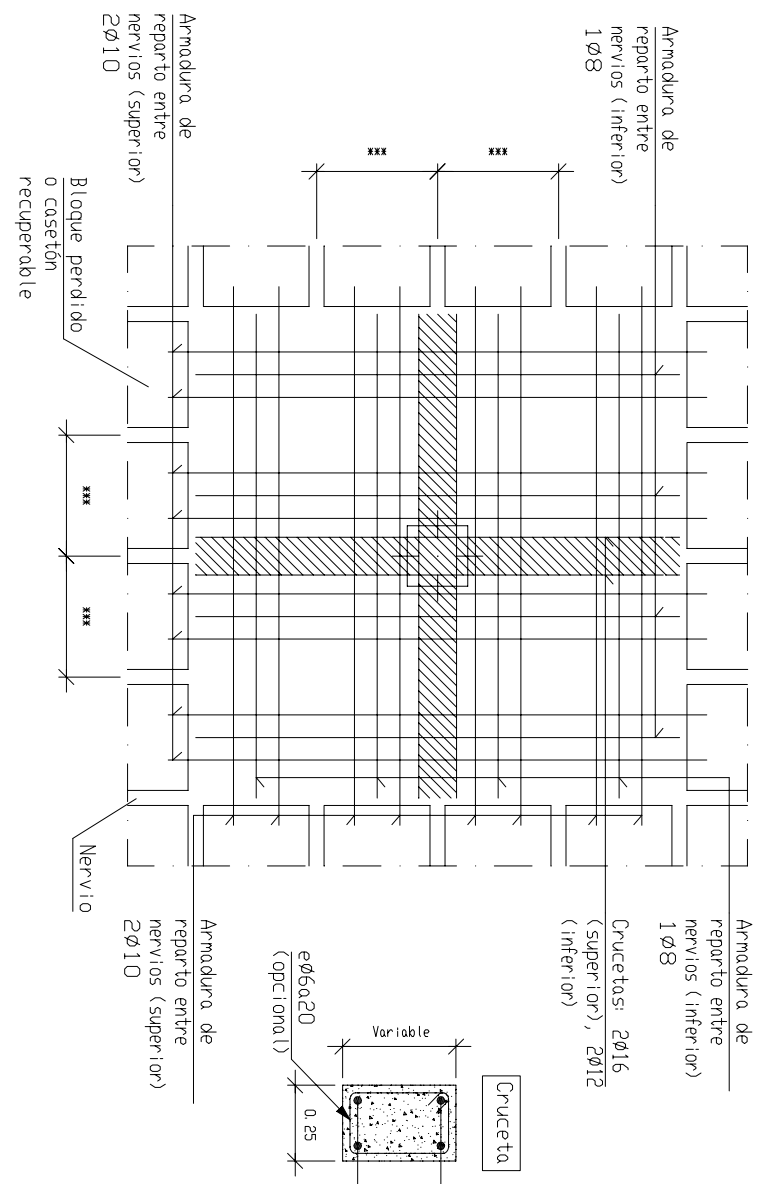
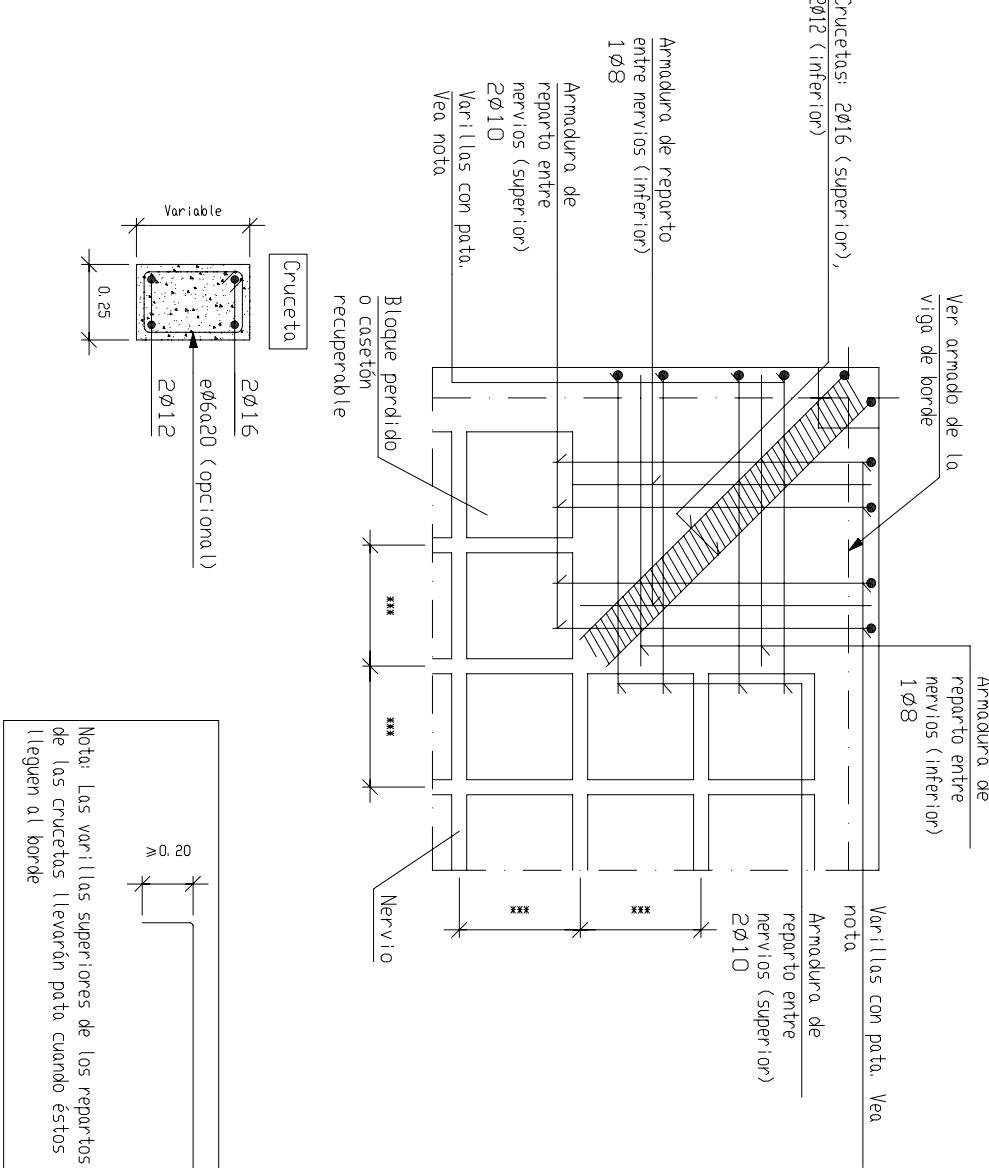


Esquema de armado de pilares en  
uniones con vigas y forjados.

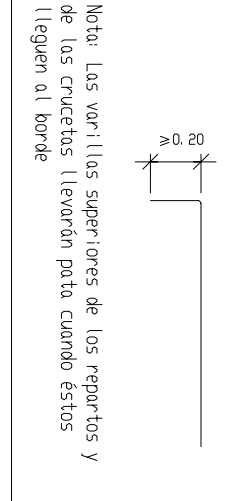
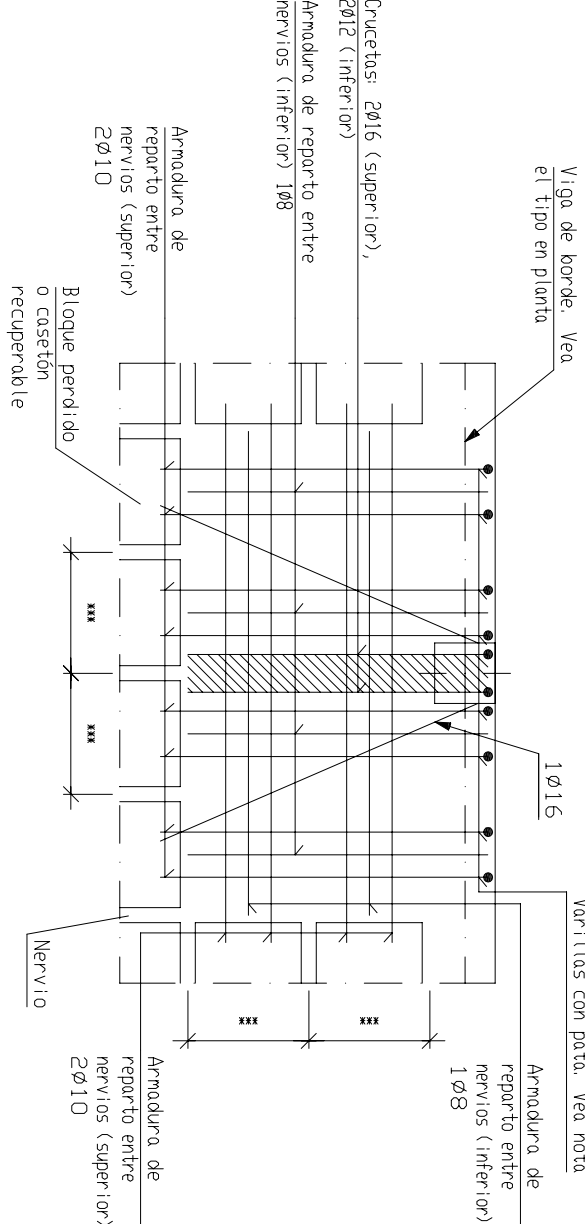


Armadura de montaje de ábaco de esquina con pilar de hormigón.

Armadura de montaje de ábaco central con pilar de hormigón.



Armadura de montaje de ábaco de medianería con pilar de hormigón.



Longitud requerida		
L b de ABACO medio		
Diámetro mm	Áncora cm	Áncora cm
8	36	40
10	36	40
12	36	40
16	55	50
20	55	50
25	95	95

Longitud requerida de SOLAPE		
en ENLACES		
Diámetro mm	Áncora cm	Áncora cm
8	36	40
10	36	40
12	36	40
16	55	50
20	55	50
25	95	95

Longitud total de SOLAPE		
entre vigas zonales, juntas		
Diámetro mm	Áncora cm	Áncora cm
8	36	40
10	36	40
12	36	40
16	55	50
20	55	50
25	95	95

Escala 1/5.E.

E.37

06-32-499 - ENERO-2008

DETALLES DE PILARES  
Y FORJADOS  
BLOQUES 1, 2 Y 3

ARQX Arquitectura Urbana y Gestión S.L.  
C/ Madrid 29 4º 2º - Fax: 976 30 10 84  
arq21@arq21.com